

# Ford Accessoires

2014



Lehmann Autos  
Sarreguemines Auto







# Sarreguemines Auto

36 Rue des Frères Rémy  
57200 Sarreguemines  
03 87 98 49 30



# Lehmann Autos

143 Rue Nationale  
57350 Stiring Wendel  
03 87 87 42 10



## Catalogue des Accessoires 2014-2015

Page 5	Quand s'équiper en pneus hiver
Page 6	Kits roues hiver
Page 6	Les attelages
Page 7	Porte-vélos adaptés
Page 7	Systèmes de portage
Page 8	Coffres de toit
Page 8	Tapis en caoutchouc
Page 9	Protection de bouclier Arrière
Page 9	Bavettes
Page 9	Navigation et confort
Page 10	Sièges enfant
Page 11	Lubrifiants

Ce catalogue ne présente qu'un extrait réduit du catalogue général des accessoires Ford.  
Si vous ne trouvez pas l'accessoire spécifique que vous recherchez, n'hésitez pas à prendre contact avec votre conseiller commercial ou notre service après-vente.

L'ensemble des photos de ce catalogue ne sont pas contractuelles et les produits susceptibles d'évolution.  
Votre conseiller commercial saura vous apporter les conseils utiles à votre choix. N'hésitez pas à le solliciter.

Service commercial LEHMANN Autos

03 87 87 42 10



Service commercial SARREGUEMINES Auto

03 87 98 49 30





# Avantages

# Carte FORD



Réglez votre facture de pneumatiques  
en 5 fois sans frais\*\*

TAEG fixe 0%

Réglez votre facture après-vente  
en 3 fois sans frais

TAEG fixe 0%

+ d'informations sur  
[www.Ford.fr](http://www.Ford.fr)

Exemple\*\* : Pour un achat de 200€ au TAEG fixe de 0% (taux débiteur fixe de 0%) = 5 mensualités de 40€. Montant total dû par l'emprunteur : 200€ hors assurance facultative. Coût mensuel de l'assurance facultative : 0,432% en plus de la mensualité\*\*\*. Crédit affecté pour un achat de 200€ à 3000€, mensualités de 40€ à 600€.

Un crédit vous engage et doit être remboursé. Vérifiez vos capacités de remboursement avant de vous engager



# Informations Pneus hiver

## Quand équiper mon véhicule de pneus hiver et pourquoi?

Pas la peine d'attendre la première neige : le signal, c'est la baisse de la température. La règle est de monter ses pneus hiver **quand la température moyenne descend en dessous de 7°C. Dans notre région on retiendra comme dates repères de novembre à mars.** La composition des pneus veut qu'à partir du moment où le thermomètre affiche une température inférieure à 7°C, la gomme n'a plus les mêmes propriétés et les réactions du pneu et du véhicule s'en trouvent affectées. Manque d'adhérence, allongement des distances de freinage sont les conséquences d'une gomme devenue dure. Les pneus hiver utilisent des gommes conçues pour délivrer leurs performances à basse température. De plus, grâce à ses nombreuses lamelles caractéristiques, l'adhérence du pneu hiver est optimisée et la distance de freinage à très basse température est réduite. Le pneu hiver offre une meilleure traction sur neiges et plaques de verglas, même aux véhicules les plus lourds (4x4, utilitaires, ...).

## Quelle pression pour ses pneus en hiver ?

Surveiller la pression des pneus fait partie des règles de sécurité en été comme en hiver. Cela doit être un réflexe mensuel. C'est encore plus vrai en hiver, car la pression diminue avec la température extérieure ; un gaz froid se rétracte. Il est donc recommandé de rajouter 0,2 bar à la pression préconisée par le constructeur.

## Faut-il équiper sa voiture de deux ou quatre pneus hiver ?

Par souci de leur budget, certains conducteurs font le choix de n'équiper que les deux roues motrices. C'est un très mauvais calcul et qui plus est dangereux. En effet, les pneus hiver montés sur l'essieu avant déséquilibrent l'arrière, ce qui risque de provoquer un tête-à-queue pour un véhicule à traction. On crée une adhérence à l'avant qui peut servir d'axe de rotation. Sur un véhicule à propulsion les pneus hiver montés sur l'essieu arrière déséquilibrent l'avant, ce qui risque de provoquer une sortie de route. Le seul moyen d'assurer un bon comportement de votre voiture est de l'équiper de quatre pneus hiver.

## Il n'y a pas de réglementation particulière pour l'utilisation de pneus hiver en France mais qu'en est-il chez nos voisins allemands ?

Depuis le 4 décembre 2010, les automobilistes allemands doivent être équipés de pneus hiver en cas de « neige, neige fondue, verglas et givre ». Les contrevenants s'exposent à des amendes pouvant atteindre 80 euros.

## Est-ce que cela concerne aussi les véhicules immatriculés à l'étranger ?

Cette réglementation s'applique à tous les véhicules, y compris les motos, circulant sur les routes allemandes. Les camions, les bus et les tracteurs restent soumis à des conditions spéciales.

## Quels types de pneus sont admis et comment les reconnaître ?

Les pneus hiver ou pneus toutes saisons seront donc obligatoires en cas de « neige, neige fondue, verglas et givre ». En Allemagne est considéré comme pneu hiver, donc conforme à la réglementation, tout produit portant le marquage « M + S » (correspondant à Mud + Snow : boue + neige) ou encore un dessin d'une montagne avec un flocon de neige.

## A partir de quelle date doit-on s'équiper ?

Les textes de loi restent imprécis sur la période pendant laquelle les pneus hivers sont obligatoires. L'automobile club allemand (Adac) conseille de suivre la règle du « O bis O », c'est-à-dire « oktober bis Ostern » (d'octobre à Pâques).



# Kit Roues hiver complètes

## Votre voiture plus belle et plus sécuritaire même en hiver

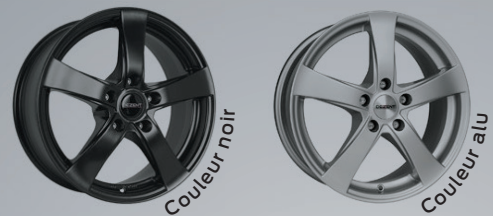
Pourquoi gâcher l'esthétique de votre véhicule pendant les longs mois d'hiver en arborant de vilaines jantes en tôle ?

Ford vous propose des kits de jantes en alliage sélectionnées afin de garder à votre véhicule sa ligne tout en préservant votre sécurité au meilleur prix.

Le kit est composé de 4 roues complètes avec des jantes en alliage et des pneumatiques hiver de marque Goodyear.

Les roues sont équilibrées et le montage est compris. Les montes de roues complètes sont celles des tailles les plus basses autorisées par le constructeur

un Forfait sans souci.



Fiesta

699 € ttc



Focus

1039 € ttc



B-max

1039 € ttc



C-max

1039 € ttc



Ecosport

779 € ttc



Kuga

1589 € ttc



Tourneo  
Courier

849 € ttc



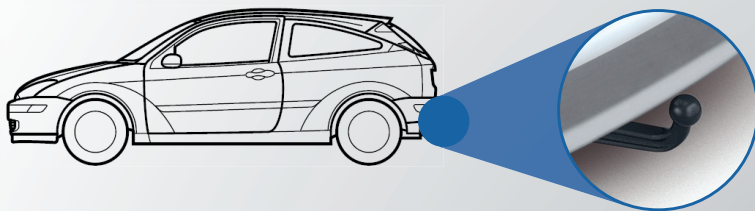
Tourneo  
Connect

899 € ttc

Kit 4x Roues hiver complètes + montage

## les attelages Ford

Si vous devez tracter une remorque ou une caravane, vous voulez être sûr qu'elle restera solidement attachée à votre véhicule. C'est pourquoi les attelages Ford sont testés pour se conformer non seulement à toutes les exigences légales, mais également aux normes extrêmement strictes de Ford. Les nombreux essais de choc vous certifient que votre attelage ne compromettra pas votre sécurité et les essais de résistance à la corrosion en chambre de pulvérisation de sel pendant 480 heures vous assurent d'une durée de vie en service de votre attelage aussi longue que celle de votre Ford. Les faisceaux correspondants sont également testés pour se conformer aux normes légales et sont conçus pour une totale compatibilité avec les systèmes électriques multiplexés de votre Ford.



tous nos attelages proposés dans ce catalogue sont homologués par Ford et démontables sans outils.



Fiesta

754 € ttc



Focus  
5 portes

694 € ttc



Focus  
SW

974 € ttc



Mondéo  
SW

799 € ttc



B-max

839 € ttc



C-max

679 € ttc



Kuga

799 € ttc

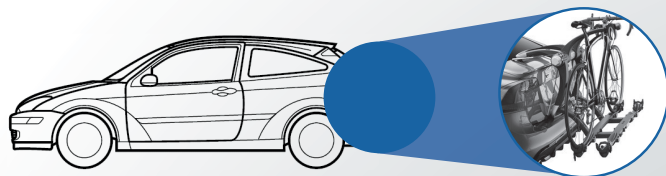
Kit attache remorque + montage

Le prix comprend l'attelage, le faisceau 13 broches, le module, le réducteur ainsi que la pose.



# les Porte-vélos

Utilisez votre rotule d'attelage afin de transporter vos vélos en toute simplicité



- 2 vélos** (Non compatible avec Ka, Fiesta)  
 - Système de levage exclusif et fixation sur cadre de vélos twinny load XLC  
 - Capacité de charge de 57 kg

799,90 € ttc



- 2 vélos**  
 - Capacité de charge de 60 kg  
 - Fonctionne avec une prise de courant 13 broches

699,90 € ttc



- 2 vélos**  
 - Capacité de charge de 36 kg  
 - Fonctionne avec une prise de courant 13 broches

469,90 € ttc



- 3 vélos**  
 - Capacité de charge de 60 kg  
 - Fonctionne avec une prise de courant 13 broches

779,90 € ttc



- 4 vélos** (Non compatible avec Ka)  
 - Capacité de chargement de 57 kg  
 - Fonctionne avec une prise de courant 13 broches  
 - protection antivol intégré

779,90 € ttc

Ford vous propose également une gamme complète pour fixer vos vélos sur vos barres de toit

## Systemes de portage

Transportez tout ce que vous voulez avec les différents systèmes de portage proposés par Ford. Spécialement conçues pour chaque modèle de la marque.

Toutes les barres de toit Ford sont verrouillables pour une parfaite protection contre le vol. La fixation de barres transversales impose l'installation de barres de toit longitudinales (lorsqu'elles ne sont pas montées d'origine).

La capacité de charge sur le toit de votre véhicule est limitée. Pour connaître la capacité de charge maximum sur le toit de votre véhicule, consultez le manuel du conducteur.

thule kit T-track - Porte vélo  
 couleur titanium exclusif  
 pour cadre jusqu'à 65mm  
 système de verrouillage inclus  
 capacité de charge - 17kg

59,90€ ttc

thule proride 591 - Porte vélo  
 finition aluminium  
 capacité de charge de -20kg  
 système de verrouillage inclus  
 pour cadre jusqu'à 100mm

99,90€ ttc

Mont blanc barracuda - Porte vélo  
 finition aluminium  
 système de verrouillage inclus  
 pour cadre jusqu'à 80mm

99,90€ ttc



Fiesta 3p  
 324,90 € ttc



Fiesta 5p  
 247,90 € ttc



B-max  
 669,90 € ttc



C-max <sup>(1)</sup>  
 219,90 € ttc



S-max  
 234,90 € ttc



Ecosport  
 269,90 € ttc



Kuga <sup>(2)</sup>  
 269,90 € ttc

Barres de toit + montage

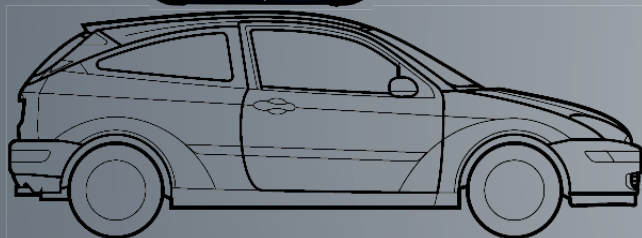
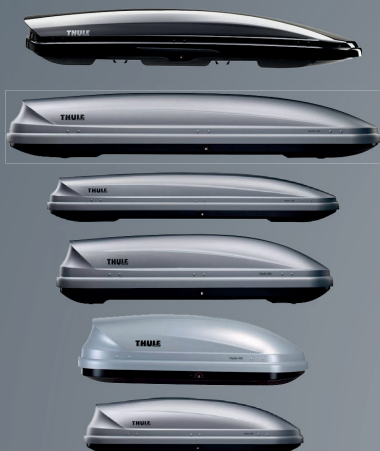
<sup>(1)</sup> C-max / Barres de toit + montage + barres longitudinales : 699,90 € ttc

<sup>(2)</sup> Kuga / Barres de toit + montage + barres longitudinales : 639,90 € ttc



# les coffres de toit

Augmentez très facilement la capacité de chargement de votre Ford !



Pacific 800 - 420 Litres 206x84x34cm	<b>709,90</b> € <sub>ttc</sub>
Pacific 700 - 420 Litres 232x70x40cm	<b>360,90</b> € <sub>ttc</sub>
Pacific 600 - 310 Litres 190x63x39 cm	<b>304,90</b> € <sub>ttc</sub>
Pacific 200 - 410 Litres 175x82x45 cm	<b>359,90</b> € <sub>ttc</sub>
Pacific 100 - 330 Litres 139x90x39 cm	<b>269,90</b> € <sub>ttc</sub>
Pacific 80 - 320 Litres 133x86.5x39 cm	<b>224,90</b> € <sub>ttc</sub>

Particulièrement robustes, les coffres de toit Thule® sont conçus pour transporter différents types de charge et les protéger des intempéries et du vol. Du fait de leur excellent aérodynamisme, vous n'avez pas à craindre un surcroît de consommation ni d'éventuels bruits d'écoulement d'air. Ils offrent un look élégant visant à rehausser l'esthétique de votre Ford.

## Tapis de coffre

Votre chargement est protégé : vous pouvez voyager sereinement. Les accessoires Ford destinés à l'aire de chargement sont conçus et testés pour s'intégrer parfaitement au coffre et maintenir le chargement en place, même en cas de freinage d'urgence. Les tapis de coffre vous permettront également de conserver une esthétique digne de l'intérieur du véhicule en le gardant propre, sec et ordonné.

Ka, Ecosport	<b>54,90</b> € <sub>ttc</sub>
S-max (sauf modèle 7 places)	<b>74,90</b> € <sub>ttc</sub>
Autres modèles	<b>74,90</b> € <sub>ttc</sub>

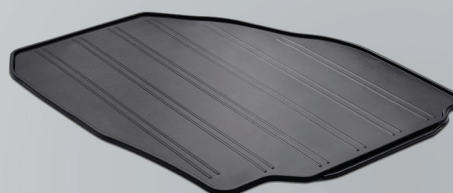


## Tapis en caoutchouc

Tapis de caoutchouc avant spécifique au modèle  
**49,00** €<sub>ttc</sub>

Tapis de caoutchouc arrière spécifique au modèle  
**33,90** €<sub>ttc</sub>

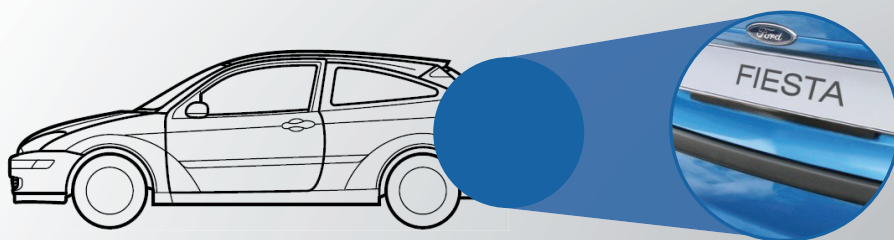
Pour Kuga - Tapis avant et arrière  
**69,00** €<sub>ttc</sub>





# Protection pour bouclier arrière

Les protections pour bouclier Ford sont spécialement conçues pour chaque modèle. L'usure quotidienne peut provoquer des marques et des rayures sur les aires de chargement. Ces protections offrent une excellente protection sans compromettre l'esthétique de votre véhicule.



Protection de chargement du bouclier arrière profilé noir  
110,00 € ttc

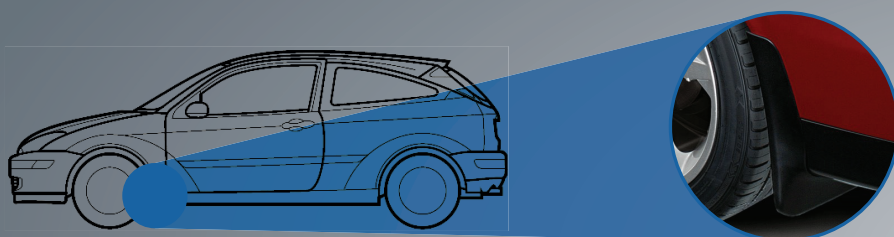


Focus 99,00 € ttc  
B-max 54,90 € ttc  
C-max 139,90 € ttc

Protection de chargement de bouclier arrière en finition acier inoxydable 3D

## Bavettes

Nos bavettes d'origine sont résistantes et permettent de protéger votre carrosserie des projections d'eau ou de graviers. Elles contribuent à la propreté et au soin de votre Ford.



Pour l'avant **ou** l'arrière,  
Bavettes + pose tous modèles

99,00 € ttc

Pour l'avant **et** l'arrière,  
Bavettes + pose tous modèles

149,00 € ttc

## Navigation et confort

**Nouveau Coyote**  
Assistant d'aide à la conduite



Le Coyote est 100 % légal et muni d'un écran tactile avec reconnaissance vocale et Bluetooth®. De nouveaux services: mode bouchons, prévention somnolence. Plus précis pour les zones de danger, les zones à risque, vitesse limite et la confiance éclairée. Il dispose d'un écran 3"2, ultra-lumineux et traité anti-reflets, pour une lisibilité parfaite.

12 mois d'abonnement inclus  
+ 1 mois offert.

300,00 € ttc

**Dension\* Dock iPhone**



Emetteur multifonction, fixation sur le pare-brise ou la planche de bord, excellente qualité sonore grâce à votre système audio Ford, avec microphone et sorties audio AUX et FM intégrés. Avec fonction chargeur de téléphone. Compatible avec des smartphones de plus grandes dimensions tels que l'iPhone, le Samsung Galaxy S4 ou le Sony Xperia Z.

90,00 € ttc

**Caméra de recul**



La caméra de recul vous permettront non seulement de faciliter vos manœuvres et marches arrières mais aussi d'assurer une sécurité optimale en vous alertant des objets ou personnes non visibles derrière votre véhicule.

438,90 € ttc

**Aide au stationnement avant/Arrière**



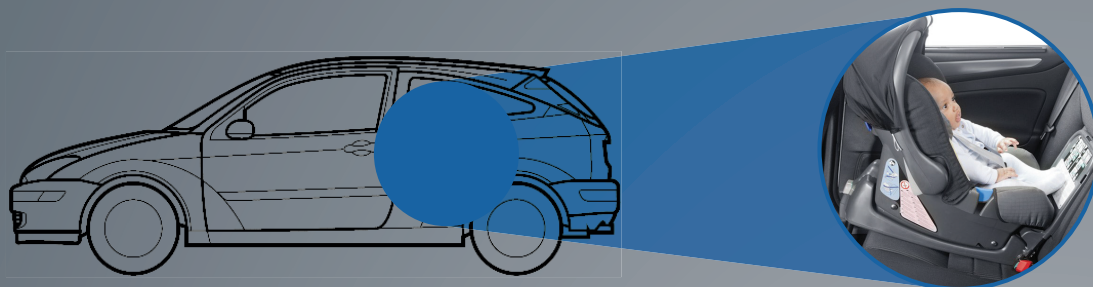
Optez pour un système d'aide au stationnement : il sera vous aiguiller pour garer votre voiture en toute sécurité

289,95 € ttc



# Sièges enfant

Vos enfants méritent le même niveau de confort et de sécurité que vous. Aussi, Ford propose une gamme complète de sièges enfant sélectionnés auprès des plus grandes marques (Britax – Recaro), pour toutes les catégories d'âge.



Conçus pour répondre aux normes de sécurité les plus strictes, ils sont soumis à une batterie d'essais en cas de choc.

Nous vous proposons également une sélection de sièges ISOFIX Britax Römer pour une installation simple, rapide et sûre sur les points de fixation ISOFIX intégrés à différents modèles Ford.

Tous les sièges Britax Römer sont équipés d'un garnissage haute qualité, confortable, amovible et lavable.

Siège enfant Britax Römer  
Baby Safe Plus  
Pour enfants jusqu'à 13kg  
Appui tête rembourré avec coussin intégral  
Capote pare soleil et coupe vent  
Testé et homologué suivant la norme ECE R44/04

---

**249,90 € ttc**

Siège enfant Britax Römer  
+ BABY-SAFE ISOFIX Base  
Fixation sur points d'ancrage ISOFIX

---

**469,90 € ttc**



Pour un bébé, il faut savoir que tous les sièges de sécurité du groupe 0+ (bébé jusqu'à 13 kg) sont du type « dos à la route ». Ces sièges ne peuvent donc être fixés sur le siège passager à l'avant que si l'airbag passager est désactivé.

ISOFIX : les systèmes ISOFIX sont relativement simples à installer. Le siège de sécurité enfant doit être fixé correctement à un système d'ancrage monté sur la caisse du véhicule.



# Lubrifiants

Lehmann Automobiles et Sarreguemines Autos font confiance à la marque FUCHS LABO.

Fondé en 1931 le groupe FUCHS a acquis sa position de leader mondial en se concentrant exclusivement sur les lubrifiants, et ses investissements en recherche et développement qui sont parmi les plus importants au monde notamment dans les lubrifiants biodégradables et l'économie d'énergie.



Titan GT1 Pro C3  
5W30  
Bidon 2L.

29,92 € ttc



Titan GT1  
5W40  
Bidon 2L.

42,34 € ttc



Titan SuperSyn  
5W30  
Bidon 2L.

21,94 € ttc



Titan SuperSyn F  
eco-B  
5W20  
Bidon 1L.

28,96 € ttc

Chaque moteur, chaque nouvelle technologie requiert un lubrifiant spécifique. Ne prenez pas de risque avec votre capital automobile, faites confiance à votre concessionnaire.



# Découvrez Nos sites Web



[www.lehmannautos.fr](http://www.lehmannautos.fr)  
[www.sarregueminesauto.fr](http://www.sarregueminesauto.fr)

